

# **Vermögensübersicht**

und

# **Einnahmen- Ausgaben-Rechnung**

für

Max und Maria Mustermann  
Musterstr.  
Bonn

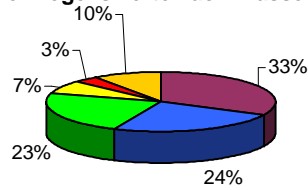
überreicht durch

**CORUS-PARTNER**

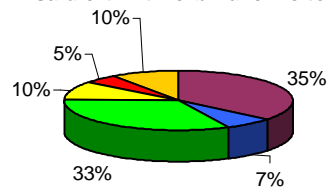
Nils Köhler  
Siegburg



**Vermögenswerte nach Klassen**



**... saldiert mit Verbindlichkeiten**

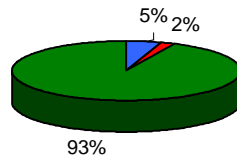
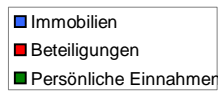


Aktiva			
<b>A. Privatvermögen</b>			
<i>Immobilie (privat)</i>			
ETW München (eigegen.)	300.000	300.000	
<i>Kunst, Antiquitäten</i>			
Gemälde	30.000	30.000	330.000
<b>B. Immobilien</b>			
<i>Immobilie (vermietet)</i>			
ETW Berlin	250.000	250.000	250.000
<b>C. Versicherungen</b>			
<i>Kapitalversicherungen</i>			
Allianz	75.001		
AXA Colonia	95.000	170.001	
<i>Rentenversicherungen</i>			
Victoria	66.028	66.028	236.029
<b>D. Geld &amp; Wertpapiere</b>			
<i>Sparbuch, Bausparverträge</i>			
Bausparer	20.000	20.000	
<i>Gemischtes Depot</i>			
Investmentfonds	50.000	50.000	
<i>Gold, Edelmetalle</i>			
Goldmünzen	5.000	5.000	75.000
<b>E. Beteiligungen</b>			
<i>Schiffsbeteiligungen</i>			
XY-Schiff			
ZS 40.000 € in 2000	34.400	34.400	34.400
<b>F. Unternehmen</b>			
<i>Praxis</i>			
Arztpraxis			
Wert 100' davon 60' steuerpf.	100.000	100.000	100.000
<b>G. Sonstiges</b>			
<b>Vermögenswerte</b>			1.025.429

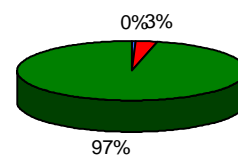
Passiva			(Werte in EUR)
<b>A. Privatkredite</b>			
EFH München (eigegen.)	70.000		70.000
<b>B. Immobilienkredite</b>			
ETW Berlin	200.000		200.000
<b>C. Versicherungskredite</b>			
<b>D. Wertpapierkredite</b>			
<b>E. Beteiligungskredite</b>			
<b>F. Unternehmenskredite</b>			
Steuerrückstellung			
Praxisverkauf	30.000		30.000
<b>G. Sonstige Kredite</b>			
<b>Verbindlichkeiten</b>			300.000
<b>Nettovermögen</b>			725.429
<b>Bruttovermögen</b>			1.025.429

Weitere Informationen: Verschuldungsgrad 29% (= Verbindlichkeiten / Vermögenswerte)

**Einnahmen nach Klassen**



**... saldiert mit Ausgaben**



Einnahmen			
<b>A. Privatvermögen</b>			
<b>B. Immobilien</b>			
<i>Immobilie (vermietet)</i>			
ETW Berlin	9.600	9.600	9.600
<b>C. Versicherungen</b>			
<b>D. Geld &amp; Wertpapiere</b>			
<b>E. Beteiligungen</b>			
<i>Schiffsbeteiligungen</i>			
XY-Schiff			
ZS 40.000 € in 2000	4.000	4.000	4.000
<b>F. Unternehmen</b>			
<b>G. Sonstiges</b>			
<b>H. Persönliche Einnahmen</b>			
<i>sonstige Einnahmen &amp; Ausgaben</i>			
Steuererstattung 2005	20.000	20.000	
<i>Erwerbseinnahmen / -ausgaben</i>			
Gehalt	100.000		
Praxisgewinn	60.000	160.000	180.000
<b>Gesamteinnahmen</b>	<b>193.600</b>		

Ausgaben <span style="float: right;">(Werte in EUR)</span>			
<b>A. Privatvermögen</b>			
<i>Privatkredite</i>			
EFH München (eigegen.)	12.000	12.000	
<i>Immobilie (privat)</i>			
ETW München (eigegen.)	2.400	2.400	14.400
<b>B. Immobilien</b>			
<i>Immobilienkredite</i>			
ETW Berlin	9.002	9.002	9.002
<b>C. Versicherungen</b>			
<i>Kapitalversicherungen</i>			
Allianz	3.600		
AXA Colonia	4.800	8.400	8.400
<b>D. Geld &amp; Wertpapiere</b>			
<i>Sparbuch, Bausparverträge</i>			
Bausparer	2.400	2.400	2.400
<b>E. Beteiligungen</b>			
<b>F. Unternehmen</b>			
<b>G. Sonstiges</b>			
<b>H. Persönliche Ausgaben</b>			
<i>sonstige Einnahmen &amp; Ausgaben</i>			
Spenden	600	600	
<i>Privateinnahmen / -ausgaben</i>			
Lebenshaltung	30.000	30.000	
<i>Renten- / Arbeitslosenversicherung</i>			
Rentenversicherung M	6.143		
Arbeitslosenversich. M	2.048		
Rentenversicherung P	5.400	13.590	
<i>Kranken- / Pflegeversicherung</i>			
Krankenversicherung M	2.993		
Pflegeversicherung M	363		
Krankenversicherung P	5.000		
Pflegeversicherung P	300	8.656	
<i>Sach- / Risikoversicherungen</i>			
Risiko-LV	300		
Berufsunfähigkeitsversich.	1.500		
Hausratversicherung	200	2.000	54.846
<b>Gesamtausgaben</b>	<b>89.048</b>		
<b>Steuerzahlung</b>	<b>45.269</b>		
<b>Überschuß</b>	<b>59.284</b>		
<b>Summe</b>	<b>193.600</b>		

## Übersicht zu Immobilien

Mustermandant - IST-Stand

Bezeichnung		EST-Anteil der Einnahmen	Beginn Ende	Kaufpreis Verkehrswert	Miete brutto ... netto mtl.*	Dynamik ab	Wohn- fläche	Regel-AfA Wert / Art	Bemerkung
1	ETW München (eigegen.)		01.01.1990	280.000 € 300.000 €		2,00 %	Wfl. 120		
2	ETW Berlin	100 %	01.10.1994	250.000 € 250.000 €	1.000 € 800 €	1,00 %	Wfl. 78	200.000 € Deg 7	

	Kaufpreis	Verkehrswert	Miete netto in 2006
Gesamt	530.000 €	550.000 €	9.600 €

\* "Miete netto" ist hier der Reinertrag der Immobilie nach sämtlichen Nebenkosten.

## Übersicht zu Krediten

Mustermandant - IST-Stand

Bezeichnung		Art * ESt-Anteil	Beginn Ende Zinsbind.	Kredit zu Beginn Stand Mrz 06	Zins nom. nach Zinsbind.	Auszahlung Zahlweise	Annuität derzeit nach Zinsbind.	Tilgung p.a. ab / zum	Bemerkung
1	EFH München (eigegen.)	Annuität	01.01.1980 31.12.2009	250.000 € 70.000 €	5,70 % 6,00 %	90 % 12	12.000 € 12.000 €		
2	ETW Berlin	Tilgung 100 %	01.10.1994	200.000 € 200.000 €	4,50 %	12		250.000 € 31.10.2010	

	Kredit zu Beginn	Stand Mrz 06	Zins+Tilgung in 2006	
Gesamt	450.000 €	270.000 €	21.002 €	

\* Kreditart: "Annuität" - Konstante Zins- und Tilgungszahlung ggfls. mit jährlichen Sondertilgungen, "Endfällig" - Annuität ggfls. mit einer Sondertilgung, "Tilgung" - konstante Tilgungsrate p.a.

## Übersicht zu Versicherungen

Mustermandant - IST-Stand

Bezeichnung		Art ESt-Anteil **	Beginn Ende	Beitragsende Zahlweise	Beitrag p.a. Rkw. Mrz 06	Leist. inkl.ÜSB * ggfs. Rentendyn.	Leistung bei Tod	Beitragsdepot Einzahlung am	Bemerkung
1	Allianz	Kap	01.10.1989 01.10.2010	01.10.2010 12	3.600 € 75.000 €	100.000 €	90.000 €		
2	AXA Colonia	Kap	01.07.1990 01.07.2010	01.07.2010 12	4.800 € 95.000 €	125.000 €	120.000 €		
3	Victoria	Ren 18 %	01.12.2000 01.12.2012	01.12.2008 1	10.000 € 50.000 €	6.000 € 1,0 %		60.000 € 01.12.2001	

	Rückk.-Wert Mrz 06	Leistung inkl.ÜSB			Beitragszahlung in 2006
		Kapital-LV	Rentenvers.	bei Tod	
Gesamt	220.000 €	225.000 €	6.000 €	210.000 €	8.400 €

\* Bei Kapital-Lebensversicherungen die Ablaufleistung und bei Rentenversicherung die Gesamtrente zu Rentenbeginn.

\*\* Ertragsanteil bei Rentenversicherungen.

## Übersicht zu Kapitalvermögen

Mustermandant - IST-Stand

Bezeichnung		Wert	Ertrag p.a. EST-Anteil *	Beginn ** Ende	Einzahlung p.a. Dynamik	von bis	Auszahlung p.a. Dynamik	von bis	Bemerkung
1	Bausparer	20.000 €	2,75 % 100 %	01.10.1995 30.06.2010	2.400 €	30.06.2010			
2	Investmentfonds	50.000 €	5,00 % 20 %				3.000 €	01.01.2009	
3	Gemälde	30.000 €							
4	Goldmünzen	5.000 €							

	Wert Mrz 06	Einzahlung p.a. in 2006	Auszahlung p.a. in 2006
Gesamt	105.000 €	2.400 €	0 €

\* Anteil des Ertrags, der zum steuerpflichtigen Einkommen hinzugerechnet wird.

\*\* Das Beginn-Datum markiert den Vertragsbeginn. "Leer" bedeutet, daß der Vertrag bereits länger besteht.

## Übersicht zu Sonderanlagen

Mustermandant - IST-Stand

Bezeichnung		Art	2005 Zhl-Datum*	2006	2007	2008	2009	2010	2011	2012	2013	2014	2015	2016	2017	Bemerkung	
1	XY-Schiff ZS 40.000 € in 2000	Wert	35.200	34.400	33.600	32.700	30.800	28.700	26.400	23.900	21.100	18.000	0	0	0		
		Einnahme	01.12.2000	4.000	4.000	4.000	4.800	4.800	4.800	4.800	4.800	4.800	4.800	24.000			
		Ausgabe	01.01.2000	0	0	0	0	0	0	0	0	0	0	0			
		Steuerl. Erg.		200	200	200	200	200	200	200	200	200	200	12.000			
2	Arztpraxis Wert 100' davon 60' steuerpf.	Wert	100.000	100.000	100.000	100.000	100.000										
		Einnahme						100.000									
		Ausgabe															
		Steuerl. Erg. F						60.000									
3	Steuerrückstellung Praxisverkauf	Wert	-30.000	-30.000	-30.000	-30.000	-30.000										
		Einnahme															
		Ausgabe															
		Steuerl. Erg.															

	Wert Mrz 06	Einnahme in 2006	Ausgabe in 2006
Gesamt	104.400 €	4.000 €	0 €

\* Das Zahlungsdatum legt den Monat des Zahlungsflusses für die Planungsrechnung fest.

Bei einem "P" in der Zeile "Steuerl. Erg." unterliegt das steuerliche Ergebnis dem Progressionsvorbehalt und bei "F" der Fünftelregelung.



**Entwicklung**

von

**Vermögen / Verbindlichkeiten**

und

**Einnahmen / Ausgaben**



**Vermögensplanung "Gesamtergebnis"**

Mustermantant - IST-Stand

		Datum	Dez 06	Dez 07	Dez 08	Dez 09	Dez 10	Dez 11	Dez 12	Dez 13	Dez 14	Dez 15	Dez 16	Dez 17
(Werte in EUR)		Alter	61 / 61	62 / 62	63 / 63	64 / 64	65 / 65	66 / 66	67 / 67	68 / 68	69 / 69	70 / 70	71 / 71	72 / 72
Einnahmen / Ausgaben	Einnahmen vor Steuern (jährl.)		171.354	150.619	149.881	152.938	471.940	38.419	39.048	44.683	44.874	64.267	40.462	40.659
	Ausgaben vor Steuern (jährl.)		66.802	70.518	68.119	68.797	263.489	48.593	49.313	42.570	38.796	39.560	40.339	41.134
	Liquidität vor Steuern (jährl.)		104.552	80.101	81.762	84.141	208.451	-10.174	-10.265	2.112	6.078	24.707	123	-475
	Zu versteuerndes Einkommen		135.844	135.168	134.458	135.714	92.481	15.195	16.016	17.739	18.484	31.030	19.777	20.526
	Steuerzahlung (jährl.)		45.269	44.958	44.630	45.209	51.815	-2.772	-2.668	-2.386	-2.256	645	-155	-3
	Liquidität nach Steuern (jährl.)		59.284	35.144	37.131	38.931	156.636	-7.402	-7.597	4.498	8.334	24.062	278	-472
Vermögen / Verbindl.	Vermögenswerte		1.039.265	1.065.297	1.088.434	1.108.041	762.757	765.936	698.960	701.729	704.243	691.902	697.605	703.353
	Verbindlichkeiten		293.877	285.296	276.213	266.599	26.521	15.821	4.461	0	0	0	0	0
	Liquiditätskonto		50.545	87.033	126.235	168.037	331.111	330.278	329.226	340.336	355.570	386.807	394.892	402.384
	Nettovermögen (inkl. Liquidität)		795.933	867.034	938.456	1.009.479	1.067.348	1.080.394	1.023.726	1.042.065	1.059.813	1.078.708	1.092.497	1.105.737
	Geldwert nach Inflation		100%	98%	96%	94%	92%	91%	89%	87%	85%	84%	82%	80%
	Realvermögen		795.933	850.033	902.014	951.255	986.065	978.546	909.039	907.181	904.540	902.615	896.228	889.304
Kennzahlen	Verschuldungsgrad		27%	25%	23%	21%	2%	1%	0%	0%	0%	0%	0%	0%
	Steuersatz		33%	33%	33%	33%	28%	0%	1%	2%	3%	12%	4%	5%
	Grenzsteuersatz		46%	46%	46%	46%	43%	14%	17%	19%	19%	28%	21%	21%

**Vermögen und Verbindlichkeiten**

Vermögenswerte und Liquiditätskonto	Privatvermögen		330.000	333.000	336.030	339.090	342.181	345.303	348.456	351.641	354.857	358.106	361.387	364.701
	Immobilien		250.000	252.500	255.025	257.575	260.151	262.753	265.380	268.034	270.714	273.421	276.156	278.917
	Versicherungen		245.770	261.462	274.090	286.991	70.000	70.000	0	0	0	0	0	0
	Geld & Wertpapiere		79.095	84.735	90.589	93.584	61.725	61.481	61.224	60.955	60.672	60.375	60.063	59.735
	Beteiligungen		34.400	33.600	32.700	30.800	28.700	26.400	23.900	21.100	18.000	0	0	0
	Unternehmen		100.000	100.000	100.000	100.000	0	0	0	0	0	0	0	0
	Sonstiges		0	0	0	0	0	0	0	0	0	0	0	0
	Liquiditätskonto		50.545	87.033	126.235	168.037	331.111	330.278	329.226	340.336	355.570	386.807	394.892	402.384
			1.089.810	1.152.330	1.214.669	1.276.078	1.093.869	1.096.214	1.028.186	1.042.065	1.059.813	1.078.708	1.092.497	1.105.737
Verbindlichkeiten	Privatvermögen		63.877	55.296	46.213	36.599	26.521	15.821	4.461	0	0	0	0	0
	Immobilien		200.000	200.000	200.000	200.000	0	0	0	0	0	0	0	0
	Versicherungen		0	0	0	0	0	0	0	0	0	0	0	0
	Geld & Wertpapiere		0	0	0	0	0	0	0	0	0	0	0	0
	Beteiligungen		0	0	0	0	0	0	0	0	0	0	0	0
	Unternehmen		30.000	30.000	30.000	30.000	0	0	0	0	0	0	0	0
	Sonstiges		0	0	0	0	0	0	0	0	0	0	0	0
	Liquiditätskonto		0	0	0	0	0	0	0	0	0	0	0	0
			293.877	285.296	276.213	266.599	26.521	15.821	4.461	0	0	0	0	0
Nettovermögen			795.933	867.034	938.456	1.009.479	1.067.348	1.080.394	1.023.726	1.042.065	1.059.813	1.078.708	1.092.497	1.105.737

## Vermögensplanung "Gesamtergebnis"

		Datum	Dez 18	Dez 19	Dez 20	Dez 21	Dez 22	Dez 23	Dez 24	Dez 25	Dez 26	Dez 27	Dez 28	Dez 29
(Werte in EUR)		Alter	73 / 73	74 / 74	75 / 75	76 / 76	77 / 77	78 / 78	79 / 79	80 / 80	81 / 81	82 / 82	83 / 83	84 / 84
Einnahmen / Ausgaben	Einnahmen vor Steuern (jährl.)		40.858	41.059	41.262	41.467	41.674	41.883	42.095	42.308	42.524	42.741	42.961	43.183
	Ausgaben vor Steuern (jährl.)		41.945	42.772	43.615	44.475	45.353	46.248	47.161	48.092	49.042	50.011	50.999	52.007
	Liquidität vor Steuern (jährl.)		-1.087	-1.712	-2.353	-3.008	-3.679	-4.364	-5.066	-5.784	-6.518	-7.269	-8.038	-8.824
	Zu versteuerndes Einkommen		21.276	22.028	22.781	23.038	23.194	23.352	23.512	23.673	23.836	24.000	24.166	24.334
	Steuerzahlung (jährl.)		1.112	1.277	1.445	1.506	1.542	1.579	1.616	1.655	1.691	1.730	1.771	1.812
	Liquidität nach Steuern (jährl.)		-2.199	-2.989	-3.798	-4.514	-5.221	-5.943	-6.682	-7.439	-8.210	-9.000	-9.809	-10.636
Vermögen / Verbindl.	Vermögenswerte		709.145	714.982	720.862	726.786	732.753	738.764	744.817	750.911	757.048	763.226	769.444	775.701
	Verbindlichkeiten		0	0	0	0	0	0	0	0	0	0	0	0
	Liquiditätskonto		408.285	413.506	418.017	421.897	425.141	427.721	429.609	430.770	431.177	430.794	429.587	427.521
	Nettovermögen (inkl. Liquidität)		1.117.430	1.128.488	1.138.879	1.148.683	1.157.894	1.166.485	1.174.425	1.181.681	1.188.225	1.194.020	1.199.031	1.203.222
	Geldwert nach Inflation		79%	77%	76%	74%	73%	71%	70%	69%	67%	66%	65%	63%
	Realvermögen		881.086	872.358	863.128	853.488	843.463	833.060	822.285	811.143	799.641	787.785	775.580	763.031
Kennzahlen	Verschuldungsgrad		0%	0%	0%	0%	0%	0%	0%	0%	0%	0%	0%	0%
	Steuersatz		5%	6%	6%	7%	7%	7%	7%	7%	7%	7%	7%	7%
	Grenzsteuersatz		22%	23%	23%	24%	24%	24%	24%	24%	24%	24%	24%	25%

### Vermögen und Verbindlichkeiten

Vermögenswerte und Liquiditätskonto	Privatvermögen		368.048	371.428	374.842	378.291	381.774	385.291	388.844	392.433	396.057	399.718	403.415	407.149
	Immobilien		281.706	284.523	287.369	290.242	293.145	296.076	299.037	302.027	305.048	308.098	311.179	314.291
	Versicherungen		0	0	0	0	0	0	0	0	0	0	0	0
	Geld & Wertpapiere		59.391	59.030	58.651	58.253	57.835	57.396	56.935	56.452	55.943	55.410	54.850	54.262
	Beteiligungen		0	0	0	0	0	0	0	0	0	0	0	0
	Unternehmen		0	0	0	0	0	0	0	0	0	0	0	0
	Sonstiges		0	0	0	0	0	0	0	0	0	0	0	0
	Liquiditätskonto		408.285	413.506	418.017	421.897	425.141	427.721	429.609	430.770	431.177	430.794	429.587	427.521
		1.117.430	1.128.488	1.138.879	1.148.683	1.157.894	1.166.485	1.174.425	1.181.681	1.188.225	1.194.020	1.199.031	1.203.222	
Verbindlichkeiten	Privatvermögen		0	0	0	0	0	0	0	0	0	0	0	0
	Immobilien		0	0	0	0	0	0	0	0	0	0	0	0
	Versicherungen		0	0	0	0	0	0	0	0	0	0	0	0
	Geld & Wertpapiere		0	0	0	0	0	0	0	0	0	0	0	0
	Beteiligungen		0	0	0	0	0	0	0	0	0	0	0	0
	Unternehmen		0	0	0	0	0	0	0	0	0	0	0	0
	Sonstiges		0	0	0	0	0	0	0	0	0	0	0	0
	Liquiditätskonto		0	0	0	0	0	0	0	0	0	0	0	0
		0	0	0	0	0	0	0	0	0	0	0	0	
Nettovermögen		1.117.430	1.128.488	1.138.879	1.148.683	1.157.894	1.166.485	1.174.425	1.181.681	1.188.225	1.194.020	1.199.031	1.203.222	

## Vermögensplanung "Gesamtergebnis"

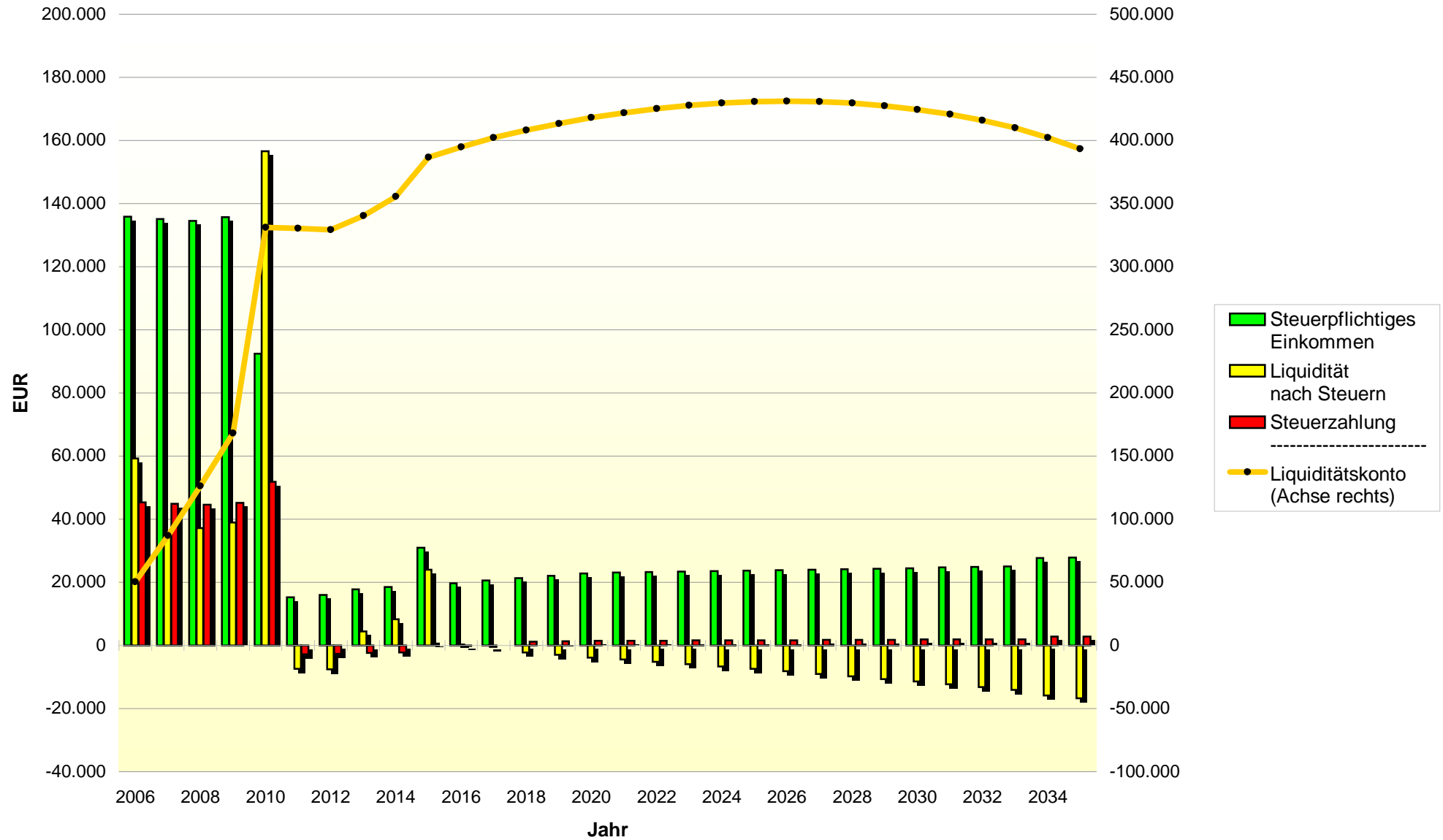
Mustermandant - IST-Stand

(Werte in EUR)	Datum	Dez 06	Dez 07	Dez 08	Dez 09	Dez 10	Dez 11	Dez 12	Dez 13	Dez 14	Dez 15	Dez 16	Dez 17
Steuerberechnung	Alter	61 / 61	62 / 62	63 / 63	64 / 64	65 / 65	66 / 66	67 / 67	68 / 68	69 / 69	70 / 70	71 / 71	72 / 72
Einkünfte aus Land- und Forstwirtschaft		0	0	0	0	0	0	0	0	0	0	0	0
Einkünfte aus Gewerbebetrieb		200	200	200	200	200	200	200	200	200	12.000	0	0
Einkünfte aus selbständiger Tätigkeit		60.000	60.000	60.000	60.000	30.000	0	0	0	0	0	0	0
Einkünfte aus nichtselbständiger Tätigkeit		99.080	99.080	99.080	99.080	74.080	0	0	0	0	0	0	0
Einkünfte aus Kapitalvermögen		0	0	0	0	0	0	0	0	0	0	0	0
Einkünfte aus Vermietung + Verpachtung		-5.402	-5.306	-5.209	-3.111	-12	7.590	7.691	7.792	7.895	7.999	8.104	8.210
Sonstige Einkünfte (Leibrenten etc.)		0	0	0	0	6.150	17.408	17.528	18.549	18.590	18.632	18.675	18.717
Einkünfte ohne Einkunftsart		0	0	0	0	0	0	0	0	0	0	0	0
<b>Summe der Einkünfte</b>		<b>153.878</b>	<b>153.974</b>	<b>154.071</b>	<b>156.169</b>	<b>110.418</b>	<b>25.197</b>	<b>25.418</b>	<b>26.541</b>	<b>26.686</b>	<b>38.632</b>	<b>26.779</b>	<b>26.928</b>
Sonstige Vorsorgeaufwendungen		-3.900	-3.900	-3.900	-3.900	-3.900	-3.900	-3.900	-3.900	-3.900	-3.900	-3.900	-3.900
Altersvorsorgeaufwendungen		-4.822	-5.594	-6.401	-7.243	-4.725	0	0	0	0	0	0	0
Altersvorsorgeaufw. inkl. AG-Anteil		-10.965	-11.860	-12.792	-13.761	-9.711	0	0	0	0	0	0	0
Günstigerprüfung		-8.722	-9.494	-10.301	-11.143	-8.625	-9.402	-8.802	-8.202	-7.602	-7.002	-6.402	-5.802
Sonst. Abzüge (Spenden, außergewöhn. Belas.)		-600	-600	-600	-600	-600	-600	-600	-600	-600	-600	-600	-600
Vorsorge aus Riesterbeiträgen		0	0	0	0	0	0	0	0	0	0	0	0
Vereinnahmte Riesterzulagen		0	0	0	0	0	0	0	0	0	0	0	0
Kinderfreibeträge		-8.712	-8.712	-8.712	-8.712	-8.712	0	0	0	0	0	0	0
Kindergeld		0	0	0	0	0	2.772	2.772	2.772	2.772	2.772	924	924
<b>Zu versteuerndes Einkommen vor KiSt</b>		<b>135.844</b>	<b>135.168</b>	<b>134.458</b>	<b>135.714</b>	<b>92.481</b>	<b>15.195</b>	<b>16.016</b>	<b>17.739</b>	<b>18.484</b>	<b>31.030</b>	<b>19.777</b>	<b>20.526</b>
Einkünfte mit Progressionsvorbehalt		0	0	0	0	0	0	0	0	0	0	0	0
Einkünfte mit Fünftelregelung		0	0	0	0	60.000	0	0	0	0	0	0	0
<b>Einkommensteuer (nach Kinder+Riester)</b>		<b>39.884</b>	<b>39.610</b>	<b>39.322</b>	<b>39.832</b>	<b>45.652</b>	<b>-2.772</b>	<b>-2.668</b>	<b>-2.386</b>	<b>-2.256</b>	<b>546</b>	<b>-174</b>	<b>-32</b>
Kirchensteuer nominal		3.191	3.169	3.146	3.187	3.652	0	0	0	0	99	19	29
Kirchensteuer effektiv		1.853	1.841	1.826	1.851	1.734	0	0	0	0	79	15	25
Solidaritätszuschlag		2.194	2.179	2.163	2.191	2.511	0	0	0	0	0	0	0
<b>Steuerzahlung (nach Kinder+Riester)</b>		<b>45.269</b>	<b>44.958</b>	<b>44.630</b>	<b>45.209</b>	<b>51.815</b>	<b>-2.772</b>	<b>-2.668</b>	<b>-2.386</b>	<b>-2.256</b>	<b>645</b>	<b>-155</b>	<b>-3</b>

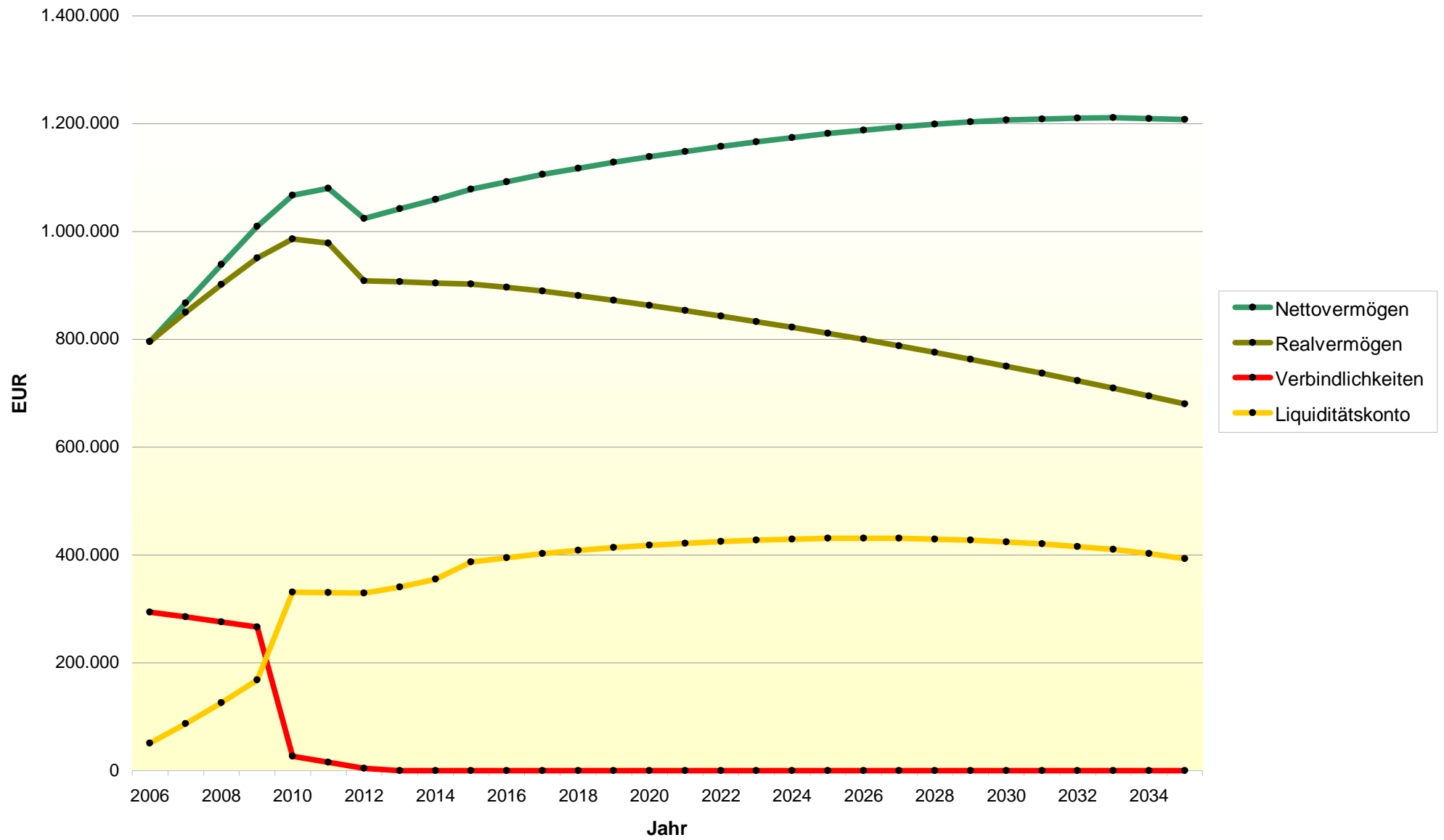
## Vermögensplanung "Gesamtergebnis"

(Werte in EUR)	Datum	Dez 18	Dez 19	Dez 20	Dez 21	Dez 22	Dez 23	Dez 24	Dez 25	Dez 26	Dez 27	Dez 28	Dez 29
Steuerberechnung	Alter	73 / 73	74 / 74	75 / 75	76 / 76	77 / 77	78 / 78	79 / 79	80 / 80	81 / 81	82 / 82	83 / 83	84 / 84
Einkünfte aus Land- und Forstwirtschaft		0	0	0	0	0	0	0	0	0	0	0	0
Einkünfte aus Gewerbebetrieb		0	0	0	0	0	0	0	0	0	0	0	0
Einkünfte aus selbständiger Tätigkeit		0	0	0	0	0	0	0	0	0	0	0	0
Einkünfte aus nichtselbständiger Tätigkeit		0	0	0	0	0	0	0	0	0	0	0	0
Einkünfte aus Kapitalvermögen		0	0	0	0	0	0	0	0	0	0	0	0
Einkünfte aus Vermietung + Verpachtung		8.318	8.426	8.535	8.645	8.757	8.869	8.983	9.098	9.214	9.331	9.449	9.569
Sonstige Einkünfte (Leibrenten etc.)		18.760	18.804	18.848	18.893	18.938	18.983	19.029	19.075	19.122	19.169	19.217	19.265
Einkünfte ohne Einkunftsart		0	0	0	0	0	0	0	0	0	0	0	0
<b>Summe der Einkünfte</b>		<b>27.078</b>	<b>27.230</b>	<b>27.383</b>	<b>27.538</b>	<b>27.694</b>	<b>27.852</b>	<b>28.012</b>	<b>28.173</b>	<b>28.336</b>	<b>28.500</b>	<b>28.666</b>	<b>28.834</b>
Sonstige Vorsorgeaufwendungen		-3.900	-3.900	-3.900	-3.900	-3.900	-3.900	-3.900	-3.900	-3.900	-3.900	-3.900	-3.900
Altersvorsorgeaufwendungen		0	0	0	0	0	0	0	0	0	0	0	0
Altersvorsorgeaufw. inkl. AG-Anteil		0	0	0	0	0	0	0	0	0	0	0	0
Günstigerprüfung		-5.202	-4.602	-4.002	-3.900	-3.900	-3.900	-3.900	-3.900	-3.900	-3.900	-3.900	-3.900
Sonst. Abzüge (Spenden, außergewöhn. Belas.)		-600	-600	-600	-600	-600	-600	-600	-600	-600	-600	-600	-600
Vorsorge aus Riesterbeiträgen		0	0	0	0	0	0	0	0	0	0	0	0
Vereinnahmte Riesterzulagen		0	0	0	0	0	0	0	0	0	0	0	0
Kinderfreibeträge		0	0	0	0	0	0	0	0	0	0	0	0
Kindergeld		0	0	0	0	0	0	0	0	0	0	0	0
<b>Zu versteuerndes Einkommen vor KiSt</b>		<b>21.276</b>	<b>22.028</b>	<b>22.781</b>	<b>23.038</b>	<b>23.194</b>	<b>23.352</b>	<b>23.512</b>	<b>23.673</b>	<b>23.836</b>	<b>24.000</b>	<b>24.166</b>	<b>24.334</b>
Einkünfte mit Progressionsvorbehalt		0	0	0	0	0	0	0	0	0	0	0	0
Einkünfte mit Fünftelregelung		0	0	0	0	0	0	0	0	0	0	0	0
<b>Einkommensteuer (nach Kinder+Riester)</b>		<b>1.030</b>	<b>1.182</b>	<b>1.338</b>	<b>1.394</b>	<b>1.428</b>	<b>1.462</b>	<b>1.496</b>	<b>1.532</b>	<b>1.566</b>	<b>1.602</b>	<b>1.640</b>	<b>1.678</b>
Kirchensteuer nominal		82	95	107	112	114	117	120	123	125	128	131	134
Kirchensteuer effektiv		64	75	85	88	90	91	94	97	97	98	101	104
Solidaritätszuschlag		0	0	0	0	0	0	0	0	0	0	0	0
<b>Steuerzahlung (nach Kinder+Riester)</b>		<b>1.112</b>	<b>1.277</b>	<b>1.445</b>	<b>1.506</b>	<b>1.542</b>	<b>1.579</b>	<b>1.616</b>	<b>1.655</b>	<b>1.691</b>	<b>1.730</b>	<b>1.771</b>	<b>1.812</b>

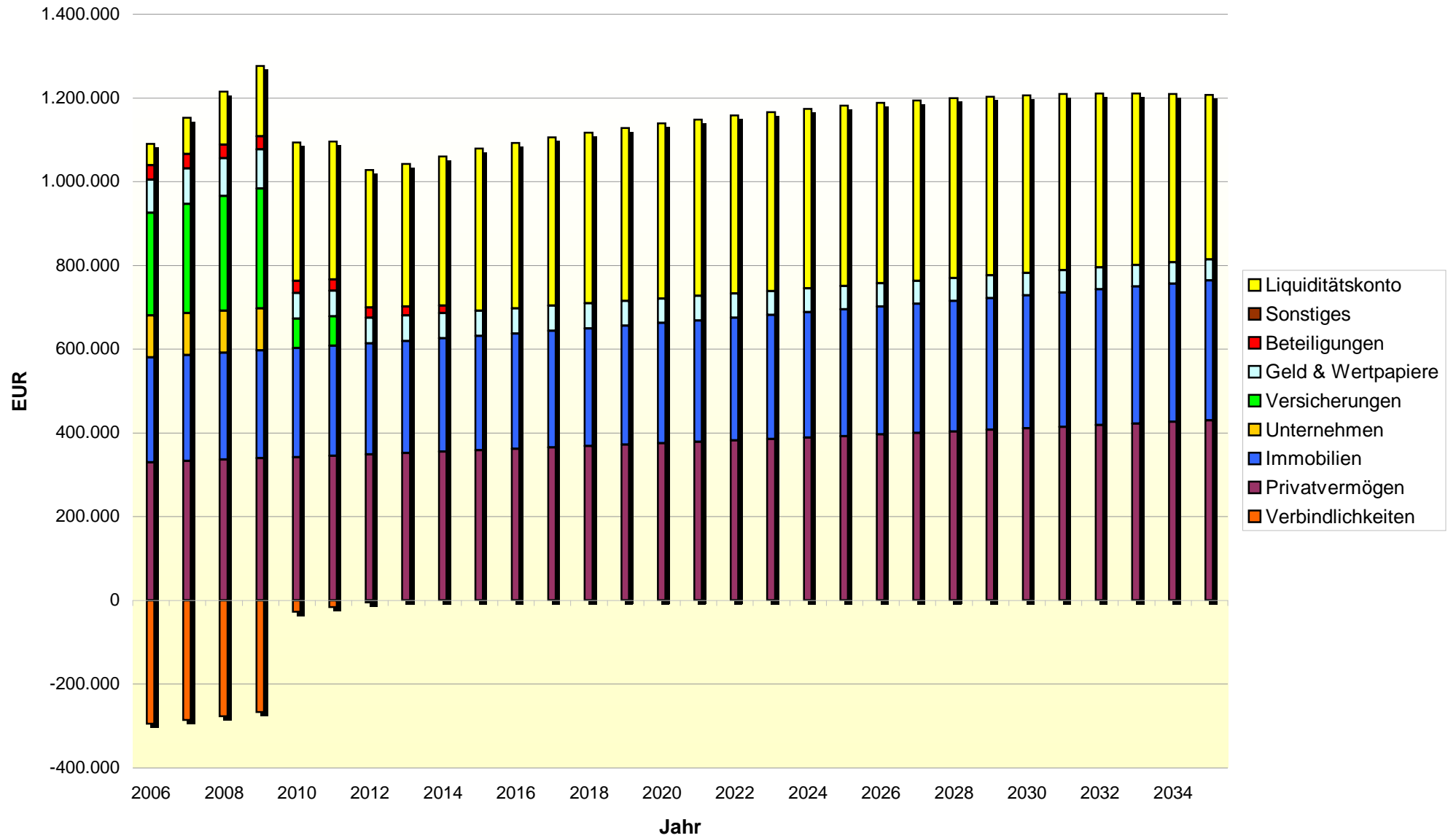
### Entwicklung von Einnahmen / Ausgaben



### Entwicklung von Vermögen / Verbindlichkeiten

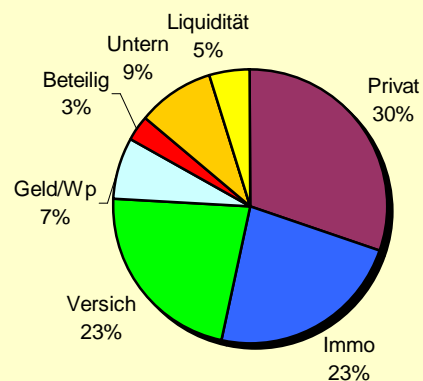


### Entwicklung des Vermögens nach Anlageklassen

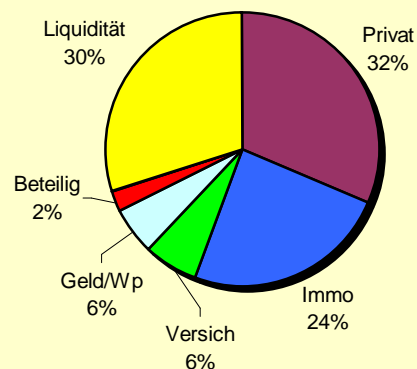


## Entwicklung der Vermögensstruktur

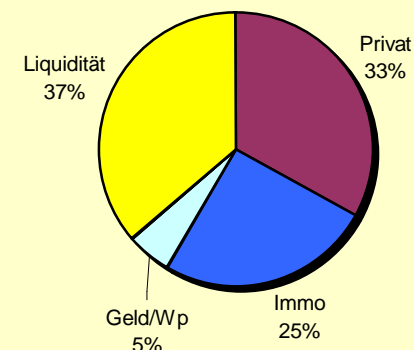
zum Dez 2006



zum Dez 2011



zum Dez 2017



Privatvermögen	330.000
Immobilien	250.000
Versicherungen	245.770
Geld & Wertpapiere	79.095
Beteiligungen	34.400
Unternehmen	100.000
Sonstiges	0
Liquiditätskonto	50.545
<b>Bruttovermögen*</b>	<b>1.089.810</b>
Verbindlichkeiten	-293.877
<b>Nettovermögen**</b>	<b>795.933</b>
<b>Realvermögen***</b>	<b>795.933</b>

Privatvermögen	345.303
Immobilien	262.753
Versicherungen	70.000
Geld & Wertpapiere	61.481
Beteiligungen	26.400
Unternehmen	0
Sonstiges	0
Liquiditätskonto	330.278
<b>Bruttovermögen*</b>	<b>1.096.214</b>
Verbindlichkeiten	-15.821
<b>Nettovermögen**</b>	<b>1.080.394</b>
<b>Realvermögen***</b>	<b>978.546</b>

Privatvermögen	364.701
Immobilien	278.917
Versicherungen	0
Geld & Wertpapiere	59.735
Beteiligungen	0
Unternehmen	0
Sonstiges	0
Liquiditätskonto	402.384
<b>Bruttovermögen*</b>	<b>1.105.737</b>
Verbindlichkeiten	0
<b>Nettovermögen**</b>	<b>1.105.737</b>
<b>Realvermögen***</b>	<b>889.304</b>

(\*) Bruttovermögen entspricht der Summe der Vermögenswerte ohne Verbindlichkeiten.

(\*\*) Das Nettovermögen entspricht dem Saldo aus Vermögenswerten und Verbindlichkeiten.

(\*\*\*) Das Realvermögen ist das inflationsbereinigte Nettovermögen.



# **Einzelverläufe**



## Verlaufsdarstellung "Immobilien"

Mustermandant - IST-Stand

		Datum	Dez 06	Dez 07	Dez 08	Dez 09	Dez 10	Dez 11	Dez 12	Dez 13	Dez 14	Dez 15	Dez 16	Dez 17
		Alter	61 / 61	62 / 62	63 / 63	64 / 64	65 / 65	66 / 66	67 / 67	68 / 68	69 / 69	70 / 70	71 / 71	72 / 72
(Werte in EUR)														
Gesamt	Wert		550.000	555.500	561.055	566.666	572.332	578.056	583.836	589.674	595.571	601.527	607.542	613.618
(nach Sonder-AfA)	Einnahmen (jährl.)		9.600	9.696	9.793	9.891	9.990	10.090	10.191	10.292	10.395	10.499	10.604	10.710
	Ausgaben (jährl.)		2.400	2.448	2.497	2.547	2.598	2.650	2.703	2.757	2.812	2.868	2.926	2.984
	AfA		6.000	6.000	6.000	4.000	2.500	2.500	2.500	2.500	2.500	2.500	2.500	2.500
	Steuerpflichtiges Einkommen		3.600	3.696	3.793	5.891	7.490	7.590	7.691	7.792	7.895	7.999	8.104	8.210
<b>Immobilien</b>														
1	ETW München (eigegen.)	Wert	300.000	303.000	306.030	309.090	312.181	315.303	318.456	321.641	324.857	328.106	331.387	334.701
		Einnahmen (jährl.)	0	0	0	0	0	0	0	0	0	0	0	0
		Ausgaben (jährl.)	2.400	2.448	2.497	2.547	2.598	2.650	2.703	2.757	2.812	2.868	2.926	2.984
		AfA	0	0	0	0	0	0	0	0	0	0	0	0
		Steuerpflichtiges Einkommen	0	0	0	0	0	0	0	0	0	0	0	0
2	ETW Berlin	Wert	250.000	252.500	255.025	257.575	260.151	262.753	265.380	268.034	270.714	273.421	276.156	278.917
		Einnahmen (jährl.)	9.600	9.696	9.793	9.891	9.990	10.090	10.191	10.292	10.395	10.499	10.604	10.710
		Ausgaben (jährl.)	0	0	0	0	0	0	0	0	0	0	0	0
		AfA	4.000	4.000	4.000	4.000	2.500	2.500	2.500	2.500	2.500	2.500	2.500	2.500
		Steuerpflichtiges Einkommen	5.600	5.696	5.793	5.891	7.490	7.590	7.691	7.792	7.895	7.999	8.104	8.210

**Verlaufsdarstellung "Kredite"**

Mustermandant - IST-Stand

		Datum	Dez 06	Dez 07	Dez 08	Dez 09	Dez 10	Dez 11	Dez 12	Dez 13	Dez 14	Dez 15	Dez 16	Dez 17
		Alter	61 / 61	62 / 62	63 / 63	64 / 64	65 / 65	66 / 66	67 / 67	68 / 68	69 / 69	70 / 70	71 / 71	72 / 72
(Werte in EUR)														
Gesamt	Restschuld		263.877	255.296	246.213	236.599	26.521	15.821	4.461	0	0	0	0	0
	Zins (jähr.)		12.895	12.421	11.919	11.388	9.423	1.300	640	62	0	0	0	0
	Tilgung (jähr.)		8.107	8.581	9.083	9.614	210.078	10.700	11.360	4.461	0	0	0	0
	Einnahmen (jähr.)		0	0	0	0	0	0	0	0	0	0	0	0
	Ausgaben (jähr.)		21.002	21.002	21.002	21.002	219.502	12.000	12.000	4.523	0	0	0	0
	Steuerpflichtiges Einkommen		-9.002	-9.002	-9.002	-9.002	-7.502	0	0	0	0	0	0	0
<b>Kredite</b>														
1	EFH München (eigegen.)	Restschuld	63.877	55.296	46.213	36.599	26.521	15.821	4.461	0	0	0	0	0
		Zins (jähr.)	3.893	3.419	2.917	2.386	1.922	1.300	640	62	0	0	0	0
		Tilgung (jähr.)	8.107	8.581	9.083	9.614	10.078	10.700	11.360	4.461	0	0	0	0
		Einnahmen (jähr.)	0	0	0	0	0	0	0	0	0	0	0	0
		Ausgaben (jähr.)	12.000	12.000	12.000	12.000	12.000	12.000	12.000	4.523	0	0	0	0
		Steuerpflichtiges Einkommen	0	0	0	0	0	0	0	0	0	0	0	0
2	ETW Berlin	Restschuld	200.000	200.000	200.000	200.000	0	0	0	0	0	0	0	0
		Zins (jähr.)	9.002	9.002	9.002	9.002	7.502	0	0	0	0	0	0	0
		Tilgung (jähr.)	0	0	0	0	200.000	0	0	0	0	0	0	0
		Einnahmen (jähr.)	0	0	0	0	0	0	0	0	0	0	0	0
		Ausgaben (jähr.)	9.002	9.002	9.002	9.002	207.502	0	0	0	0	0	0	0
		Steuerpflichtiges Einkommen	-9.002	-9.002	-9.002	-9.002	-7.502	0	0	0	0	0	0	0

## Verlaufsdarstellung "Versicherungen"

Mustermandant - IST-Stand

(Werte in EUR)		Datum Alter	Dez 06 61 / 61	Dez 07 62 / 62	Dez 08 63 / 63	Dez 09 64 / 64	Dez 10 65 / 65	Dez 11 66 / 66	Dez 12 67 / 67	Dez 13 68 / 68	Dez 14 69 / 69	Dez 15 70 / 70	Dez 16 71 / 71	Dez 17 72 / 72
<b>Gesamt</b>		Rückkaufswert	239.101	261.462	274.090	286.991	70.000	70.000	0	0	0	0	0	0
		Einnahmen (jähr.)	0	0	0	0	225.000	0	500	6.005	6.065	6.126	6.187	6.249
		Ausgaben (jähr.)	8.400	11.464	8.400	8.400	5.100	0	0	0	0	0	0	0
		Depotwert	6.669	0	0	0	0	0	0	0	0	0	0	0
		Depotentnahme (jähr.)	10.000	6.936	0	0	0	0	0	0	0	0	0	0
		Depoteinzahlung (jähr.)	0	0	0	0	0	0	0	0	0	0	0	0
		Steuerpflichtiges Einkommen	641	267	0	0	0	0	90	1.081	1.092	1.103	1.114	1.125
<b>Versicherungen</b>														
1	Allianz	Rückkaufswert	78.995	84.426	89.979	95.658	0	0	0	0	0	0	0	0
		Einnahmen (jähr.)	0	0	0	0	100.000	0	0	0	0	0	0	0
		Ausgaben (jähr.)	3.600	3.600	3.600	3.600	2.700	0	0	0	0	0	0	0
		Depotwert	0	0	0	0	0	0	0	0	0	0	0	0
		Depotentnahme (jähr.)	0	0	0	0	0	0	0	0	0	0	0	0
		Depoteinzahlung (jähr.)	0	0	0	0	0	0	0	0	0	0	0	0
		Steuerpflichtiges Einkommen	0	0	0	0	0	0	0	0	0	0	0	0
2	AXA Colonia	Rückkaufswert	100.106	107.037	114.112	121.333	0	0	0	0	0	0	0	0
		Einnahmen (jähr.)	0	0	0	0	125.000	0	0	0	0	0	0	0
		Ausgaben (jähr.)	4.800	4.800	4.800	4.800	2.400	0	0	0	0	0	0	0
		Depotwert	0	0	0	0	0	0	0	0	0	0	0	0
		Depotentnahme (jähr.)	0	0	0	0	0	0	0	0	0	0	0	0
		Depoteinzahlung (jähr.)	0	0	0	0	0	0	0	0	0	0	0	0
		Steuerpflichtiges Einkommen	0	0	0	0	0	0	0	0	0	0	0	0
3	Victoria	Rückkaufswert	60.000	70.000	70.000	70.000	70.000	70.000	0	0	0	0	0	0
		Einnahmen (jähr.)	0	0	0	0	0	0	500	6.005	6.065	6.126	6.187	6.249
		Ausgaben (jähr.)	0	3.064	0	0	0	0	0	0	0	0	0	0
		Depotwert	6.669	0	0	0	0	0	0	0	0	0	0	0
		Depotentnahme (jähr.)	10.000	6.936	0	0	0	0	0	0	0	0	0	0
		Depoteinzahlung (jähr.)	0	0	0	0	0	0	0	0	0	0	0	0
		Steuerpflichtiges Einkommen	641	267	0	0	0	0	90	1.081	1.092	1.103	1.114	1.125

## Verlaufsdarstellung "Kapitalvermögen"

Mustermandant - IST-Stand

		Datum	Dez 06	Dez 07	Dez 08	Dez 09	Dez 10	Dez 11	Dez 12	Dez 13	Dez 14	Dez 15	Dez 16	Dez 17
		Alter	61 / 61	62 / 62	63 / 63	64 / 64	65 / 65	66 / 66	67 / 67	68 / 68	69 / 69	70 / 70	71 / 71	72 / 72
(Werte in EUR)														
Gesamt	Wert		109.095	114.735	120.589	123.584	91.725	91.481	91.224	90.955	90.672	90.375	90.063	89.735
(nach steuerl. Freibetrag)	Einnahmen (jährl.)		0	0	0	3.000	36.268	3.000	3.000	3.000	3.000	3.000	3.000	3.000
	Ausgaben (jährl.)		2.400	2.400	2.400	2.400	1.200	0	0	0	0	0	0	0
	Steuerpflichtiges Einkommen		1.059	1.166	1.275	1.373	995	551	549	546	543	541	538	534
<b>Kapitalvermögen</b>														
1	Bausparer	Wert	22.232	25.279	28.409	31.626	0	0	0	0	0	0	0	0
		Einnahmen (jährl.)	0	0	0	0	33.268	0	0	0	0	0	0	0
		Ausgaben (jährl.)	2.400	2.400	2.400	2.400	1.200	0	0	0	0	0	0	0
		Steuerpflichtiges Einkommen	565	647	731	817	441	0	0	0	0	0	0	0
2	Investmentfonds	Wert	51.864	54.457	57.180	56.958	56.725	56.481	56.224	55.955	55.672	55.375	55.063	54.735
		Einnahmen (jährl.)	0	0	0	3.000	3.000	3.000	3.000	3.000	3.000	3.000	3.000	3.000
		Ausgaben (jährl.)	0	0	0	0	0	0	0	0	0	0	0	0
		Steuerpflichtiges Einkommen	494	519	545	556	553	551	549	546	543	541	538	534
3	Gemälde	Wert	30.000	30.000	30.000	30.000	30.000	30.000	30.000	30.000	30.000	30.000	30.000	30.000
		Einnahmen (jährl.)	0	0	0	0	0	0	0	0	0	0	0	0
		Ausgaben (jährl.)	0	0	0	0	0	0	0	0	0	0	0	0
		Steuerpflichtiges Einkommen	0	0	0	0	0	0	0	0	0	0	0	0
4	Goldmünzen	Wert	5.000	5.000	5.000	5.000	5.000	5.000	5.000	5.000	5.000	5.000	5.000	5.000
		Einnahmen (jährl.)	0	0	0	0	0	0	0	0	0	0	0	0
		Ausgaben (jährl.)	0	0	0	0	0	0	0	0	0	0	0	0
		Steuerpflichtiges Einkommen	0	0	0	0	0	0	0	0	0	0	0	0

## Verlaufsdarstellung "Sonderanlagen"

Mustermandant - IST-Stand

		Datum	Dez 06	Dez 07	Dez 08	Dez 09	Dez 10	Dez 11	Dez 12	Dez 13	Dez 14	Dez 15	Dez 16	Dez 17
		Alter	61 / 61	62 / 62	63 / 63	64 / 64	65 / 65	66 / 66	67 / 67	68 / 68	69 / 69	70 / 70	71 / 71	72 / 72
(Werte in EUR)														
Gesamt	Wert		104.400	103.600	102.700	100.800	28.700	26.400	23.900	21.100	18.000	0	0	0
	Einnahmen (jährl.)		4.000	4.000	4.000	4.800	104.800	4.800	4.800	4.800	4.800	24.000	0	0
	Ausgaben (jährl.)		0	0	0	0	0	0	0	0	0	0	0	0
	Steuerl. Ergebnis		200	200	200	200	200	200	200	200	200	12.000	0	0
	... Progr.-Vorbehalt		0	0	0	0	0	0	0	0	0	0	0	0
	... Fünftel-Regelung		0	0	0	0	60.000	0	0	0	0	0	0	0
<b>Sonderanlagen</b>														
1	XY-Schiff	Wert	34.400	33.600	32.700	30.800	28.700	26.400	23.900	21.100	18.000	0	0	0
		Einnahmen (jährl.)	4.000	4.000	4.000	4.800	4.800	4.800	4.800	4.800	4.800	24.000	0	0
		Ausgaben (jährl.)	0	0	0	0	0	0	0	0	0	0	0	0
		Steuerl. Ergebnis	200	200	200	200	200	200	200	200	200	12.000	0	0
		... Progr.-Vorbehalt	0	0	0	0	0	0	0	0	0	0	0	0
		... Fünftel-Regelung	0	0	0	0	0	0	0	0	0	0	0	0
2	Arztpraxis	Wert	100.000	100.000	100.000	100.000	0	0	0	0	0	0	0	0
		Einnahmen (jährl.)	0	0	0	0	100.000	0	0	0	0	0	0	0
		Ausgaben (jährl.)	0	0	0	0	0	0	0	0	0	0	0	0
		Steuerl. Ergebnis	0	0	0	0	0	0	0	0	0	0	0	0
		... Progr.-Vorbehalt	0	0	0	0	0	0	0	0	0	0	0	0
		... Fünftel-Regelung	0	0	0	0	60.000	0	0	0	0	0	0	0
3	Steuerrückstellung	Wert	-30.000	-30.000	-30.000	-30.000	0	0	0	0	0	0	0	0
		Einnahmen (jährl.)	0	0	0	0	0	0	0	0	0	0	0	0
		Ausgaben (jährl.)	0	0	0	0	0	0	0	0	0	0	0	0
		Steuerl. Ergebnis	0	0	0	0	0	0	0	0	0	0	0	0
		... Progr.-Vorbehalt	0	0	0	0	0	0	0	0	0	0	0	0
		... Fünftel-Regelung	0	0	0	0	0	0	0	0	0	0	0	0

## Verlaufsdarstellung "Einnahmen (sonstige)"

Mustermandant - IST-Stand

(Werte in EUR)		Datum Alter	Dez 06 61 / 61	Dez 07 62 / 62	Dez 08 63 / 63	Dez 09 64 / 64	Dez 10 65 / 65	Dez 11 66 / 66	Dez 12 67 / 67	Dez 13 68 / 68	Dez 14 69 / 69	Dez 15 70 / 70	Dez 16 71 / 71	Dez 17 72 / 72
<b>Gesamt</b>		Einnahmen (jährl.)	157.754	136.923	136.088	135.247	95.882	20.529	20.557	20.585	20.613	20.642	20.671	20.700
		Steuerpflichtiges Einkommen	154.258	153.486	152.679	151.837	105.505	17.408	17.438	17.468	17.499	17.530	17.561	17.593
<b>Sonstige Einnahmen</b>														
1	Gehalt	Einnahmen (jährl.)	100.000	100.000	100.000	100.000	75.000	0	0	0	0	0	0	0
		Steuerpflichtiges Einkommen	99.080	99.080	99.080	99.080	74.080	0	0	0	0	0	0	0
2	Gesetzliche Rente	Einnahmen (jährl.)	0	0	0	0	3.000	12.000	12.000	12.000	12.000	12.000	12.000	12.000
		Steuerpflichtiges Einkommen	0	0	0	0	1.800	7.200	7.200	7.200	7.200	7.200	7.200	7.200
3	Pensionskasse	Einnahmen (jährl.)	0	0	0	0	750	3.008	3.038	3.068	3.099	3.130	3.161	3.193
		Steuerpflichtiges Einkommen	0	0	0	0	750	3.008	3.038	3.068	3.099	3.130	3.161	3.193
4	Praxisgewinn	Einnahmen (jährl.)	60.000	60.000	60.000	60.000	30.000	0	0	0	0	0	0	0
		Steuerpflichtiges Einkommen	60.000	60.000	60.000	60.000	30.000	0	0	0	0	0	0	0
5	Ärzteversorgung	Einnahmen (jährl.)	0	0	0	0	6.000	12.000	12.000	12.000	12.000	12.000	12.000	12.000
		Steuerpflichtiges Einkommen	0	0	0	0	3.600	7.200	7.200	7.200	7.200	7.200	7.200	7.200
6	Steuererstattung 2005	Einnahmen (jährl.)	20.000	0	0	0	0	0	0	0	0	0	0	0
		Steuerpflichtiges Einkommen	0	0	0	0	0	0	0	0	0	0	0	0
7	Rentenversicherung M	Einnahmen (jährl.)	-6.143	-6.265	-6.391	-6.518	-4.987	0	0	0	0	0	0	0
		Steuerpflichtiges Einkommen	-1.474	-1.754	-2.045	-2.347	-1.995	0	0	0	0	0	0	0
8	Arbeitslosenversich. M	Einnahmen (jährl.)	-2.048	-2.088	-2.130	-2.173	-1.662	0	0	0	0	0	0	0
		Steuerpflichtiges Einkommen	0	0	0	0	0	0	0	0	0	0	0	0
9	Krankenversicherung M	Einnahmen (jährl.)	-2.993	-3.052	-3.113	-3.176	-2.692	-1.051	-1.053	-1.055	-1.057	-1.059	-1.061	-1.063
		Steuerpflichtiges Einkommen	0	0	0	0	0	0	0	0	0	0	0	0
10	Pflegeversicherung M	Einnahmen (jährl.)	-363	-371	-378	-386	-327	-128	-128	-128	-128	-129	-129	-129
		Steuerpflichtiges Einkommen	0	0	0	0	0	0	0	0	0	0	0	0
11	Rentenversicherung P	Einnahmen (jährl.)	-5.400	-6.000	-6.600	-7.200	-3.900	0	0	0	0	0	0	0
		Steuerpflichtiges Einkommen	-3.348	-3.840	-4.356	-4.896	-2.730	0	0	0	0	0	0	0

## Verlaufsdarstellung "Einnahmen (sonstige)"

		Datum	Dez 18	Dez 19	Dez 20	Dez 21	Dez 22	Dez 23	Dez 24	Dez 25	Dez 26	Dez 27	Dez 28	Dez 29
(Werte in EUR)		Alter	73 / 73	74 / 74	75 / 75	76 / 76	77 / 77	78 / 78	79 / 79	80 / 80	81 / 81	82 / 82	83 / 83	84 / 84
Gesamt	Einnahmen (jährl.)		20.729	20.759	20.789	20.819	20.850	20.881	20.912	20.944	20.976	21.008	21.040	21.073
	Steuerpflichtiges Einkommen		17.624	17.657	17.689	17.722	17.755	17.789	17.823	17.857	17.892	17.927	17.962	17.997
<b>Sonstige Einnahmen</b>														
1 Gehalt	Einnahmen (jährl.)		0	0	0	0	0	0	0	0	0	0	0	0
	Steuerpflichtiges Einkommen		0	0	0	0	0	0	0	0	0	0	0	0
2 Gesetzliche Rente	Einnahmen (jährl.)		12.000	12.000	12.000	12.000	12.000	12.000	12.000	12.000	12.000	12.000	12.000	12.000
	Steuerpflichtiges Einkommen		7.200	7.200	7.200	7.200	7.200	7.200	7.200	7.200	7.200	7.200	7.200	7.200
3 Pensionskasse	Einnahmen (jährl.)		3.224	3.257	3.289	3.322	3.355	3.389	3.423	3.457	3.492	3.527	3.562	3.597
	Steuerpflichtiges Einkommen		3.224	3.257	3.289	3.322	3.355	3.389	3.423	3.457	3.492	3.527	3.562	3.597
4 Praxisgewinn	Einnahmen (jährl.)		0	0	0	0	0	0	0	0	0	0	0	0
	Steuerpflichtiges Einkommen		0	0	0	0	0	0	0	0	0	0	0	0
5 Ärzteversorgung	Einnahmen (jährl.)		12.000	12.000	12.000	12.000	12.000	12.000	12.000	12.000	12.000	12.000	12.000	12.000
	Steuerpflichtiges Einkommen		7.200	7.200	7.200	7.200	7.200	7.200	7.200	7.200	7.200	7.200	7.200	7.200
6 Steuererstattung 2005	Einnahmen (jährl.)		0	0	0	0	0	0	0	0	0	0	0	0
	Steuerpflichtiges Einkommen		0	0	0	0	0	0	0	0	0	0	0	0
7 Rentenversicherung M	Einnahmen (jährl.)		0	0	0	0	0	0	0	0	0	0	0	0
	Steuerpflichtiges Einkommen		0	0	0	0	0	0	0	0	0	0	0	0
8 Arbeitslosenversich. M	Einnahmen (jährl.)		0	0	0	0	0	0	0	0	0	0	0	0
	Steuerpflichtiges Einkommen		0	0	0	0	0	0	0	0	0	0	0	0
9 Krankenversicherung M	Einnahmen (jährl.)		-1.066	-1.068	-1.070	-1.073	-1.075	-1.077	-1.080	-1.082	-1.084	-1.087	-1.089	-1.092
	Steuerpflichtiges Einkommen		0	0	0	0	0	0	0	0	0	0	0	0
10 Pflegeversicherung M	Einnahmen (jährl.)		-129	-130	-130	-130	-131	-131	-131	-131	-132	-132	-132	-133
	Steuerpflichtiges Einkommen		0	0	0	0	0	0	0	0	0	0	0	0
11 Rentenversicherung P	Einnahmen (jährl.)		0	0	0	0	0	0	0	0	0	0	0	0
	Steuerpflichtiges Einkommen		0	0	0	0	0	0	0	0	0	0	0	0

## Verlaufsdarstellung "Einnahmen (sonstige)"

Mustermandant - IST-Stand

(Werte in EUR)		Datum Alter	Dez 06 61 / 61	Dez 07 62 / 62	Dez 08 63 / 63	Dez 09 64 / 64	Dez 10 65 / 65	Dez 11 66 / 66	Dez 12 67 / 67	Dez 13 68 / 68	Dez 14 69 / 69	Dez 15 70 / 70	Dez 16 71 / 71	Dez 17 72 / 72
12 Arbeitslosenversich. P	Einnahmen (jährl.)		0	0	0	0	0	0	0	0	0	0	0	0
	Steuerpflichtiges Einkommen		0	0	0	0	0	0	0	0	0	0	0	0
13 Krankenversicherung P	Einnahmen (jährl.)		-5.000	-5.000	-5.000	-5.000	-5.000	-5.000	-5.000	-5.000	-5.000	-5.000	-5.000	-5.000
	Steuerpflichtiges Einkommen		0	0	0	0	0	0	0	0	0	0	0	0
14 Pflegeversicherung P	Einnahmen (jährl.)		-300	-300	-300	-300	-300	-300	-300	-300	-300	-300	-300	-300
	Steuerpflichtiges Einkommen		0	0	0	0	0	0	0	0	0	0	0	0

## Verlaufsdarstellung "Ausgaben (sonstige)"

Mustermandant - IST-Stand

		Datum	Dez 06	Dez 07	Dez 08	Dez 09	Dez 10	Dez 11	Dez 12	Dez 13	Dez 14	Dez 15	Dez 16	Dez 17
		Alter	61 / 61	62 / 62	63 / 63	64 / 64	65 / 65	66 / 66	67 / 67	68 / 68	69 / 69	70 / 70	71 / 71	72 / 72
(Werte in EUR)														
Gesamt	Ausgaben (jährl.)		32.600	33.204	33.820	34.448	35.089	33.943	34.610	35.290	35.984	36.692	37.414	38.150
	Steuerpflichtiges Einkommen		-600	-600	-600	-600	-600	-600	-600	-600	-600	-600	-600	-600
<b>Sonstige Ausgaben</b>														
1	Lebenshaltung	Ausgaben (jährl.)	30.000	30.600	31.212	31.836	32.473	33.122	33.785	34.461	35.150	35.853	36.570	37.301
		Steuerpflichtiges Einkommen	0	0	0	0	0	0	0	0	0	0	0	0
2	Risiko-LV	Ausgaben (jährl.)	300	300	300	300	300	0	0	0	0	0	0	0
		Steuerpflichtiges Einkommen	0	0	0	0	0	0	0	0	0	0	0	0
3	Berufsunfähigkeitsversich.	Ausgaben (jährl.)	1.500	1.500	1.500	1.500	1.500	0	0	0	0	0	0	0
		Steuerpflichtiges Einkommen	0	0	0	0	0	0	0	0	0	0	0	0
4	Hausratsversicherung	Ausgaben (jährl.)	200	204	208	212	216	221	225	230	234	239	244	249
		Steuerpflichtiges Einkommen	0	0	0	0	0	0	0	0	0	0	0	0
5	Spenden	Ausgaben (jährl.)	600	600	600	600	600	600	600	600	600	600	600	600
		Steuerpflichtiges Einkommen	-600	-600	-600	-600	-600	-600	-600	-600	-600	-600	-600	-600